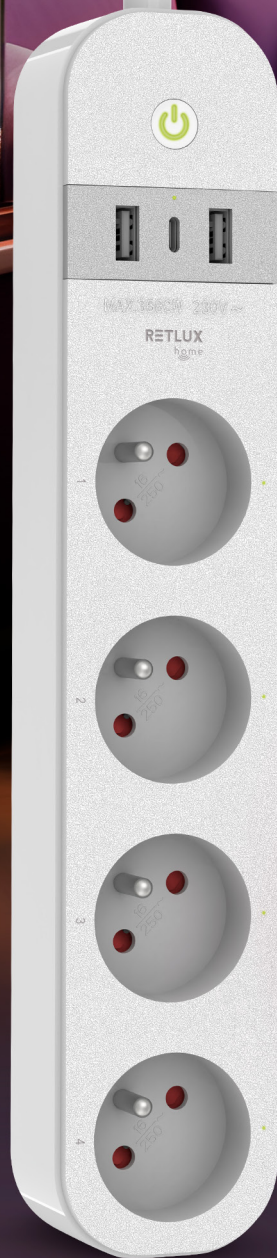


RETLUX

home

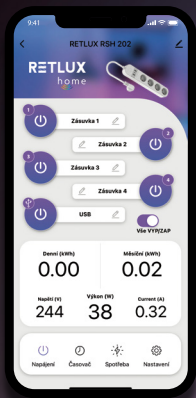


Aby bylo jasno Chytře neznamená složitě

RETLUX je značka, která vznikla s jediným cílem, osvětlit lidem cestu k chytřejšímu a bezpečnějšímu domovu. Věříme, že moderní technologie by neměly být záhadou, ale příležitostí pro každého. Proto jsme se rozhodli nabízet chytré produkty, které jsou cenově dostupné, kvalitní, a především snadno ovladatelné pomocí pár stisků v přehledné aplikaci.

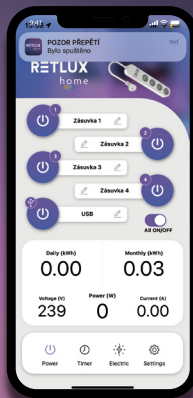


Chytrý prodlužovací přívod



Pohodlné ovládání z celého světa

Nemusíte ani vstávat z pohovky pro zapnutí lampičky, televize či vypnutí kávovaru připojeného do chytrého prodlužovacího přívodu RETLUX RSH 202. Díky vzdálenému ovládání pomocí aplikace RETLUX Smart home můžete ovládat každou ze 4 zásuvek přímo z vašeho smartphonu, tabletu nebo jiného chytrého zařízení. Bez ohledu na to, zda jste doma, v kanceláři nebo na dovolené, můžete snadno zapínat a vypínat zásuvku a mít plnou kontrolu nad vašimi zařízeními. Bonusem jsou vestavěné USB porty pro napájení drobných zařízení, které lze rovněž dálkově ovládat.

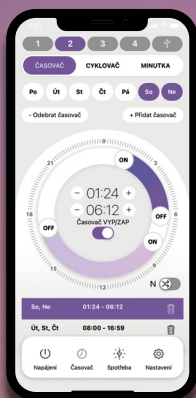


Ochrňte své zařízení před nebezpečným přepětím

Funkce měření napětí v síti umožňují detekovat případné přepětí. Aplikace vás upozorní na potenciálně nebezpečnou situaci a ochrání připojená zařízení před poškozením. Užijte si klid a bezpečnost ve svém domě s naší inteligentní zásuvkou, která vás informuje o stavu napětí ve vaší domácí síti.

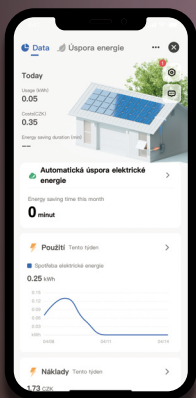
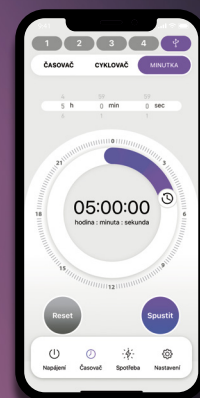
Vytvářejte seznamy pro automatizované zapnutí a vypnutí spotřebičů

Začněte vytvářet časové seznamy pro zapnutí a vypnutí připojených spotřebičů. Nastavte si, kdy se mají zařízení zapínat a vypínat, ať už je to denně nebo ve specifické dny a časy. S touto funkcí můžete snadno plánovat a automatizovat provoz vašich spotřebičů.



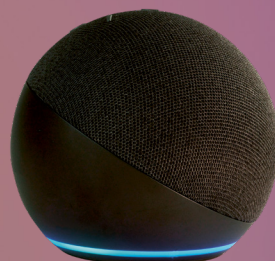
Jednoduše nastavitelná doba provozu

Tažením na displeji jednoduše nastavte, jak dlouho má být spotřebič zapnutý. Jednoduché ovládání s inspirací v klasické kuchyňské minutce si zamilujete. Minutku lze rovněž použít i opačně, tedy po uplynutí nastaveného času se spotřebič zapne, tzv. funkce s odloženým startem.



Kontrolujte svou energii a úspory

Umožňujeme vám sledovat a uchovávat hodnoty o spotřebě nově až 5 let zpětně. Zaznamenáváme spotřebu pro každý den v roce, abyste měli přehled o tom, kolik energie spotřebujete. Nechte si zasílat podrobné reporty, trendy a upozornění na zvýšenou spotřebu, abyste mohli efektivněji řídit svou spotřebu energie. S takovými informacemi můžete plánovat úsporná opatření a efektivně spravovat svou spotřebu energie.



Ovládejte inteligentní zásuvky pomocí hlasových příkazů Alexa, Google či Siri

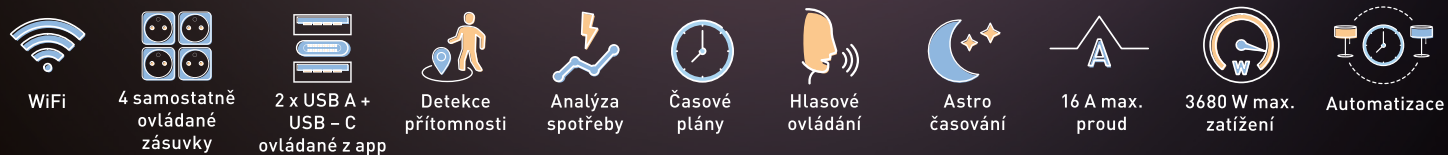
Chytrý prodlužovací přívod RETLUX dokonce umožňuje i hlasové ovládání Vašich spotřebičů pomocí jednoduchých hlasových příkazů prostřednictvím hlasových asistentů Alexa, Google a Siri na zařízeních s operačním systémem iOS a Android. Pro Android a iOS ani není potřeba další fyzické zařízení, stačí samotný telefon. Pak už stačí jen vyslovit „Siri, zapni zásuvku“ nebo „Siri, vypni světlo“ a vaše zařízení se okamžitě podle vašeho přání zapne nebo vypne.

Specifikace

- Délka přívodního kabelu: 1,5 m
- Vstup: AC 220 – 240 V; Max. Proud: 16 A
- Max. zatížení: 3680 W
- Wi-Fi 2,4 GHz + Bluetooth
- Hlasové ovládání pomocí Amazon Alexa, Google Assistant a Siri
- Časovač, cyklovač a minutka
- Měření a záznam spotřeby el. energie s historií na 5 let
- Ochrana proti přepětí a přetížení
- 2 x USB typ A + USB typ C ovládané skrze app.
- Barva: bílá
- Rozměry: 294 x 57 x 37 mm (d×š×v)
- Dětské clonky

Logistické údaje

- Brutto hmotnost: 330 g
 - Rozměry obalu: 325 x 93 x 64 mm
 - Typ balení: krabička
 - Balení: 1 / 0
- Označení: RHS 202
SAP: 52000391
EAN: 8590669366262



Orientační AMOC: 999 Kč